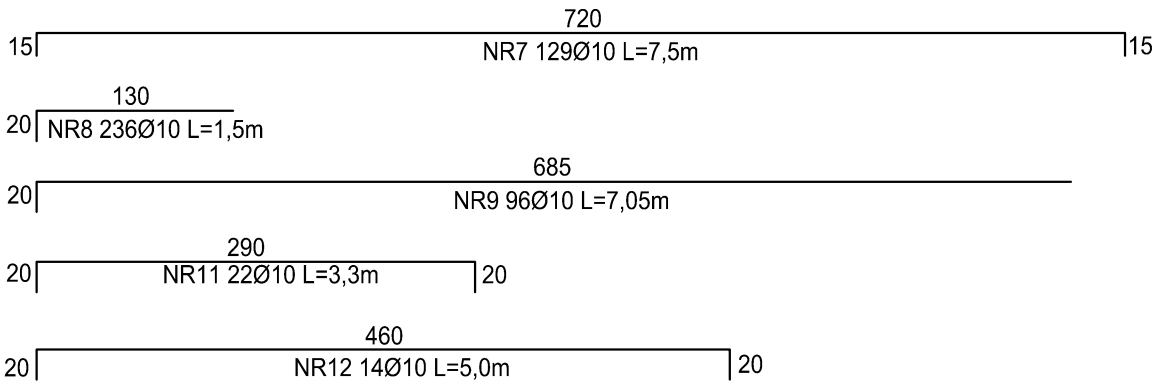
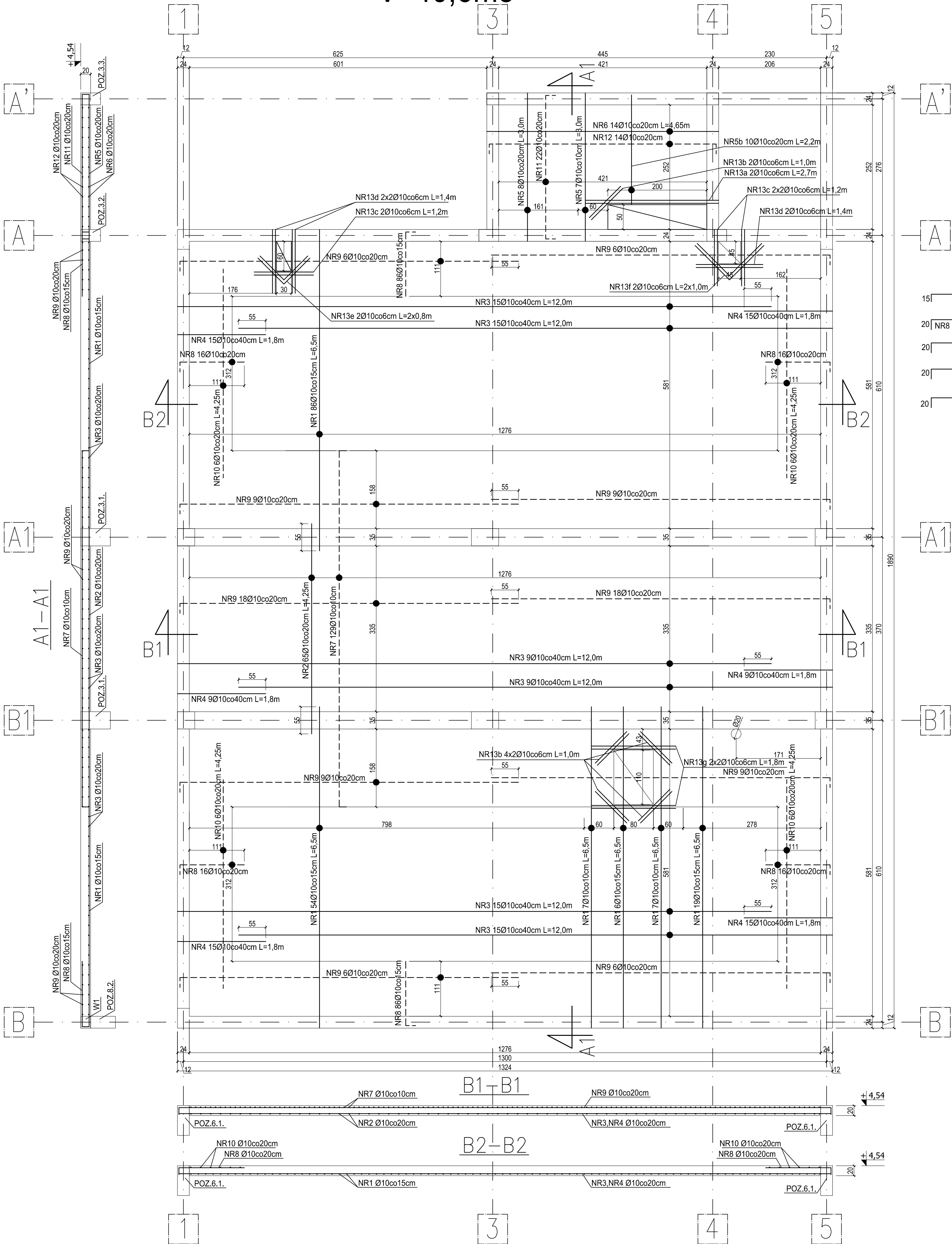


POZ.2.1.B PŁYTA ŻELBETOWA STROPOWA H=20CM

POZ.2.2.B PŁYTA ŻELBETOWA STROPOWA H=20CM

V=40,6m<sup>3</sup>



STOJAK MONTAŻOWY

NR0 400Ø8co60/60cm L=0,76m

ZBROJENIE DOLNE

ZBROJENIE GÓRNE

UWAGA:


Rzut zbrojenia stropu należy rozpatrywać łącznie z rzutami poszczególnych kondygnacji budynku oraz rysunkami szczegółowymi projektu wykonawczego.

BETON C25/30 (B30)

STAL A-IIIIN

OTULINA 2,5 cm

KLASA EKSPOZYCJI XC1

		GPT PRACOWNIA ARCHYTEKTONICZNA S.C.		
ul. Pamiętnikowa 2/37		61-512 Poznań	tel/fax 061 224 81 20 biuro@gpt.pl	
GPT Pracownia Architektoniczna S.C.				
NUMER UMOWY:	Branża: KONSTRUKCJA		Stadium: WYKONAWCZY	
INWESTOR:	Szpital Kliniczny Dzieciątka Jezus ul. Lindleya 4, 02-005 Warszawa			
NAZWA INWESTYCJI:	Rozbudowa budynku Kliniki Chorób Wewnętrznych i Kardiologii mieszczącej się w Pawilonie nr 3 w zespole budynków Szpitala Klinicznego Dzieciątka Jezus na terenie nieruchomości przy ul. Lindleya 4 w Warszawie			
LOKALIZACJA INWESTYCJI:	ul. Lindleya 4, 02-005 Warszawa			
PROJEKTANT:	mgr inż. Jarosław Wygój	upr.nr 168/94/Os	POPS	
SPRAWDZAJĄCY:	mgr inż. Łukasz Burzyński	upr.nr WKP/0040/P00K/14		
TREŚĆ RYSUNKU: POZ.2.1.B, 2.2.B PŁYTY ŻELBETOWE – STROP NAD PARTEREM				
DATA ROZPOCZĘCIA PROJEKTU:	SPORZĄDZIK:	DATA	NR RYSUNKU	SKALA
OSTATNIA MODYFIKACJA:		10.2017	Kd-01b	1:50
Uwagi: Projekt Architektoniczny Rozpatrywać łącznie z Projektami Branżowymi. Nie wolno go kopiować, powielać lub wykorzystywać niezgodnie z przeznaczeniem bez zgody właściciela dokumentacji zaborowej.				